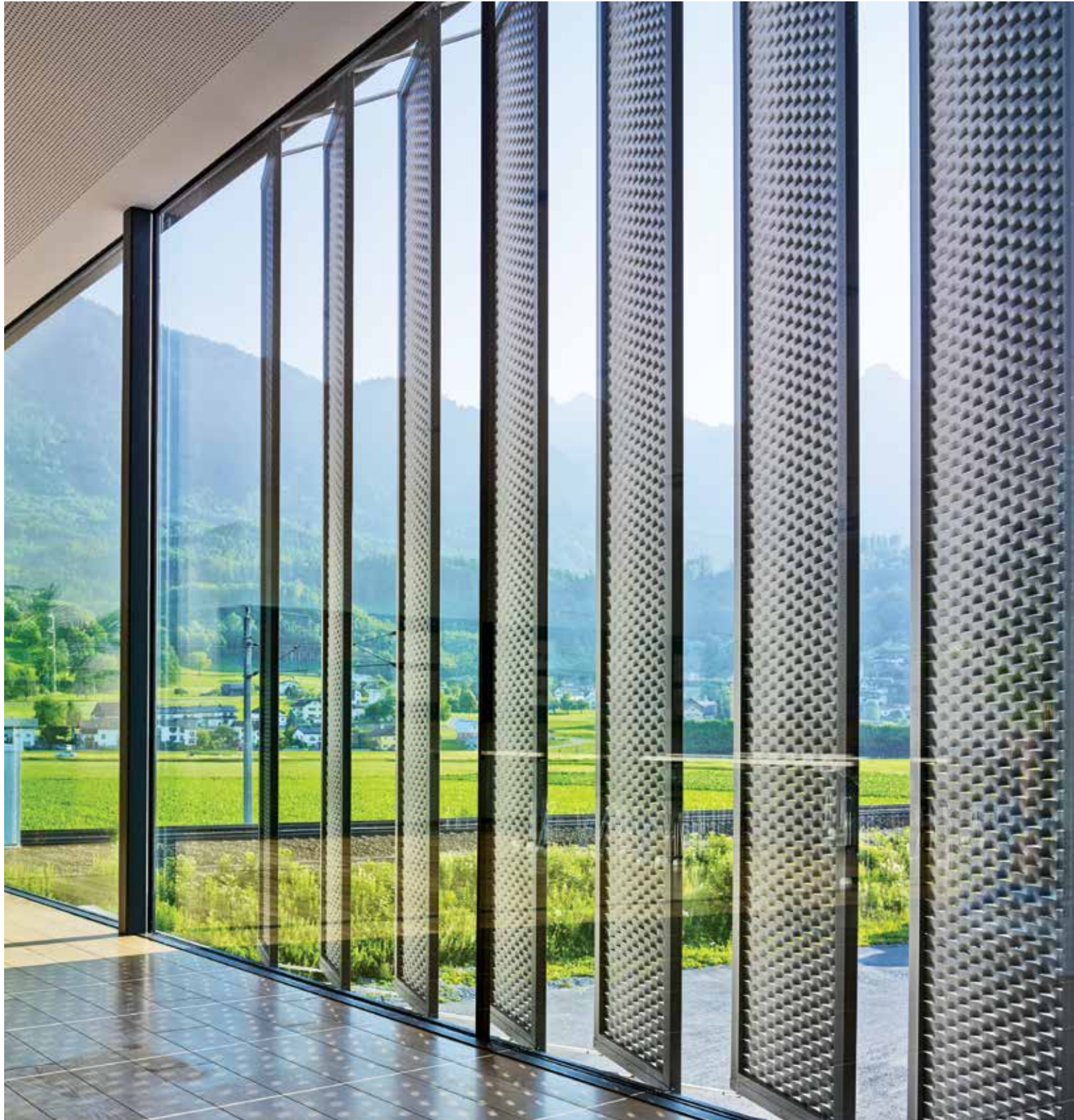


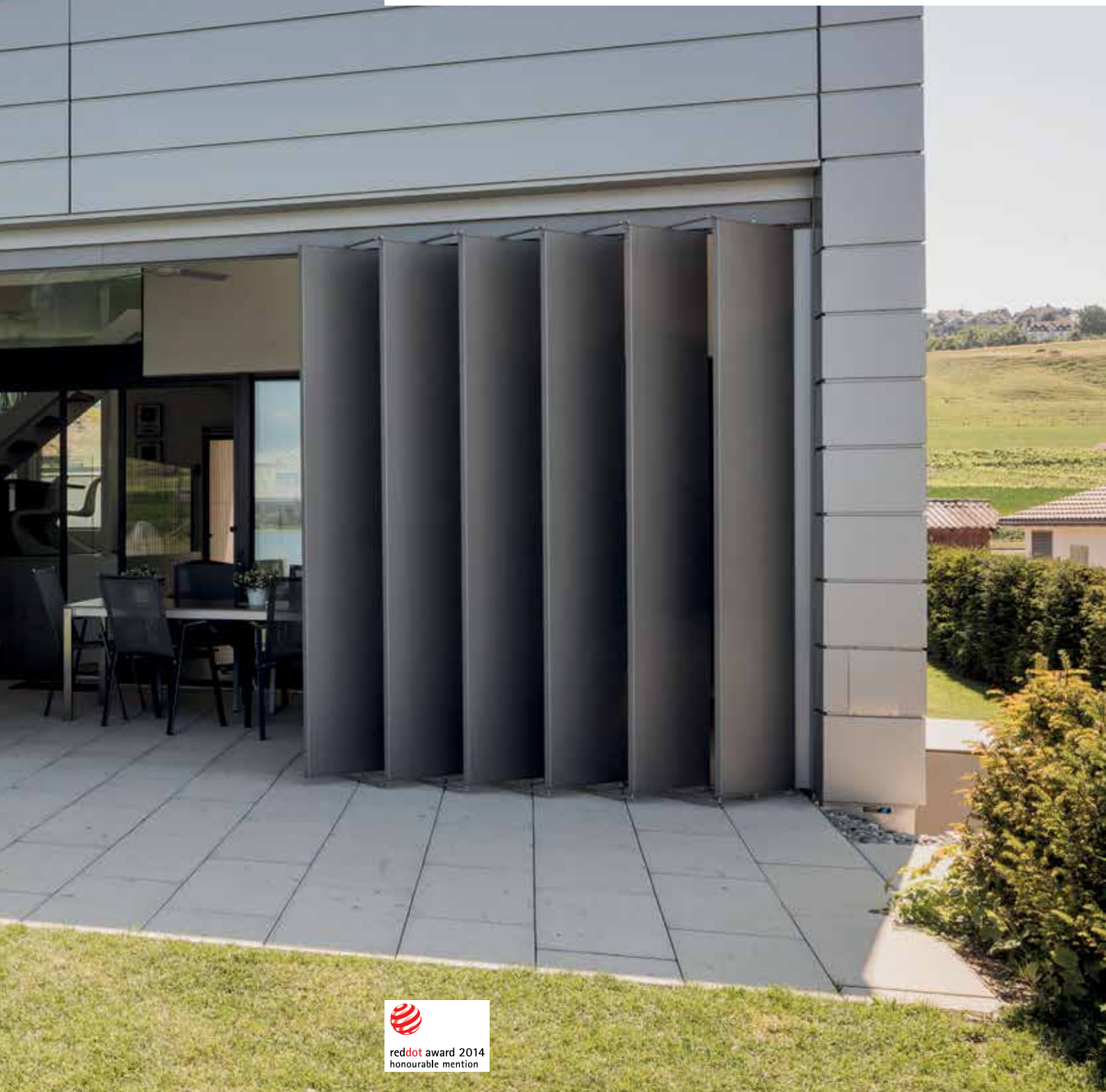
Volets aluminium.
Volets à pantographe





Volets à pantographe

Les volets à pantographes constituent une alternative pleine de charme aux volets coulissants, pliants ou battants et offrent des possibilités intéressantes de conception architecturale. L'agencement ne connaît pas de limite. En outre, les volets à pantographes de Griesser créent, grâce à leurs angles d'ouverture variables, des ambiances lumineuses et des effets d'ombres tout à fait particuliers dans les pièces. Les volets à pantographes, lorsqu'ils sont ouverts, sont d'équerre avec la façade et protègent également du vent et des regards indiscrets à l'état semi-ouvert. Un confort de haut niveau est assuré par une technique de motorisation électrique et de commande ultra moderne. Presque tous les modèles standard de volets coulissants et battants peuvent être utilisés comme volets à pantographes.





Point fort architectural



Ambiance lumière agréable

Les atouts du produit volet à pantographe

ATOUTS DU PRODUIT EN DETAIL



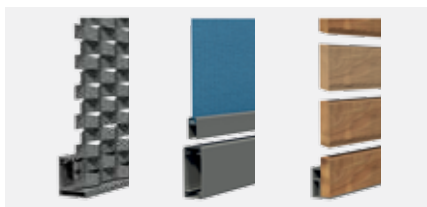
Ambiance lumière agréable

L'angle d'ouverture des vantaux permet de régler l'incidence de la lumière. On obtient ainsi une ambiance de lumière particulière qui confère à chaque pièce une atmosphère de bien-être.



Point fort architectural

Les volets à pantographes offrant des possibilités intéressantes de conception architecturale constituent une alternative pleine de charme aux volets coulissants, battants ou pliants. La conception ne connaît pas de limite.



Large gamme de modèles

Vous disposez d'une gamme de modèles de volets à pantographes très complète pour faire votre choix. Choisissez à cet effet le remplissage qui vous plaît et donnez à votre bâtiment un petit plus avec un remplissage en bois, tissu, grille ou tôle. En matière de volets à pantographes, Griesser ne marque pas de points uniquement avec des modèles standard et leurs nombreuses possibilités de combinaisons, mais aussi avec des solutions spéciales.



En suivant toujours le soleil

Avec la commande très moderne de Griesser, les vantaux sont toujours dans un angle optimal en suivant le soleil, assurant de cette manière un haut niveau de confort.



Protection contre le vent et les regards indiscrets

Le volet à pantographes offre aussi une protection optimale contre le vent et les regards indiscrets lorsqu'il est à moitié ouvert.

Lames fixes

Modèle A

Le volet traditionnel

Le modèle A est fabriqué en profilés extrudés en aluminium de qualité supérieure. Cette variante est utilisée dans les types de bâtiments les plus divers.



Profil de cadre :	71 x 33 mm
SLIM :	40 x 33 mm
Profil de lames :	
avec deux membrures de renforcement	50 x 10 mm

Modèle T

Le volet traditionnel à lames fixes non ajourées

Le modèle T se démarque de par sa réalisation non ajourée, de plus le vantail présente le même aspect à l'intérieur comme à l'extérieur. Ce modèle est aussi fréquemment utilisé comme élément de séparation sur un balcon.



Profil de cadre :	71 x 33 mm
Profil de lames :	
avec une membrure intermédiaire de renforcement	50 x 18 mm

Modèle R

Le volet à lames rhomboïdes mounes

Le modèle R se démarque de par sa réalisation non ajourée, de plus le vantail présente le même aspect à l'intérieur comme à l'extérieur. Ce modèle est ainsi avant tout approprié pour des réalisations de grande taille ; toutefois, il est également très souvent utilisé comme séparateur sur les balcons.

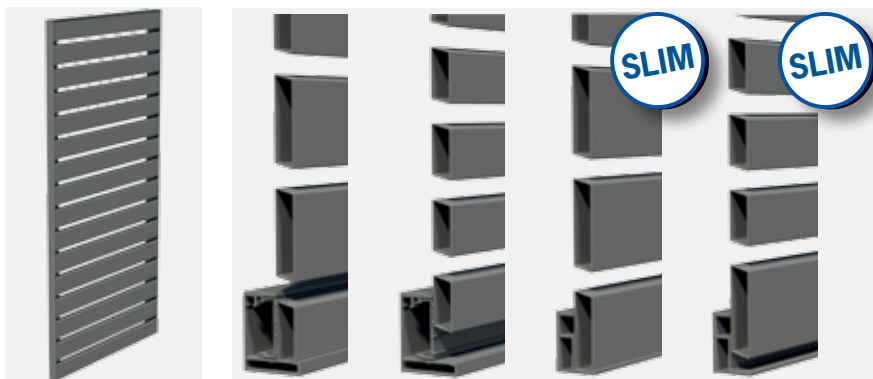


Profil de cadre :	71 x 33 mm
Profil de lames :	
avec deux membrures de renforcement	60 x 6 mm

Modèle H Alu

Cadre aluminium avec lames aluminium trapézoïdales

Le cadre du modèle H alu est en profilés extrudés en aluminium de qualité supérieure. La dimension de cadre (45x55 mm) utilisée autorise la réalisation d'éléments sensiblement plus grands. Les lames aluminium sont vissées sur le mince cadre de derrière, grâce à un profilé en U.

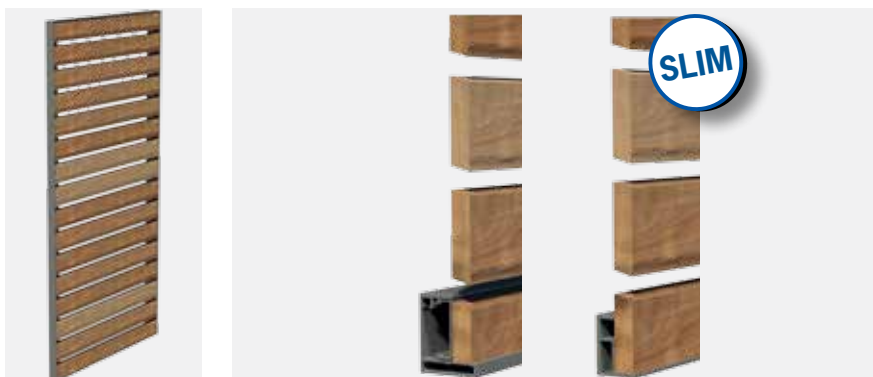


Profil de cadre :	55 x 45 mm
SLIM :	42 x 31 mm
Profil de lames :	60 x 15 mm
ou	35 x 15 mm

Modèle H bois

Cadre aluminium avec lames en bois

Le cadre est en profilés d'aluminium extrudés, connectés à l'aide d'équerres d'angle. Les lames en bois, en mélèze de Sibérie non traité, sont vissées de manière invisible avec le cadre, à l'aide d'un profilé clipsable dont la version permet aussi des vantaux de grande surface. Le cadre peut être revêtu dans toutes les couleurs, un contraste réussi en combinaison avec les lames en bois.



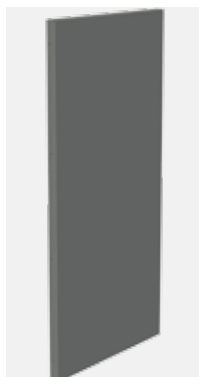
Profil de cadre :	55 x 45 mm
SLIM :	42 x 31 mm
Profil de lames :	
Lames en bois, en mélèze de Sibérie, non traité,	60 x 15 mm

Remplissages, Toiles

Modèle S

Le volet coulissant

Le modèle S est fabriqué à partir d'un cadre en profilés extrudés et d'une tôle aluminium de 2 mm. La tôle aluminium est chanfreinée en bas et latéralement et rivetée. Une surface plane libre de rivets est ainsi créée.

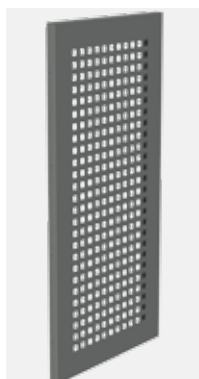


Profil de cadre : SYS 70 x 30 mm
SLIM : 40 x 31 mm
Tôle : tôle aluminium de 2 mm, chanfreinée et haut, en bas et latéralement et rivetée

Modèle SL

Le volet coulissant à perforations

Le modèle S-L est fabriqué dans un cadre en profilés d'aluminium extrudés et une tôle d'aluminium perforée de 2 mm. La tôle aluminium est chanfreinée en haut, en bas et sur les côtés et rivetée. Une surface plane exempte de rivets est ainsi créée qui peut varier grâce aux perforations de différentes formes. Outre les perforations standard (perforations rectangulaires ou rondes), il est également possible de réaliser des perforations personnalisées.



Profil de cadre : SYS 70 x 30 mm
SLIM : 40 x 31 mm
Tôle : tôle aluminium de 2 mm, chanfreinée et haut, en bas et latéralement et rivetée
Perforations standard:
Q 20 x 20, Q 35 x 35, RU 20 et RU 30 mm
Distance entre les trous \geq 20 mm

Remplissage personnalisé

Modèle Sentum

Cadre aluminium avec métal déployé

Le modèle Sentum est fabriqué avec un cadre en profilé extrudé avec une mince surface de projection et un métal déployé riveté. La tôle aluminium est rivetée sur tout le pourtour du côté plan. L'apparence métal déployé moderne permet l'occultation tout en laissant cependant pénétrer la lumière dans le bâtiment.



Profil de cadre : 55 x 45 mm

SLIM : 42 x 31 mm

Remplissage : métal déployé alu de 2 mm, riveté côté plan dans le cadre

Maillage au choix (option)

Modèle Platina

Cadre aluminium avec plaque Fundermax

Le modèle Platina est fabriqué à partir d'un cadre en profilés extrudés et d'une plaque décor unie Fundermax. Ce modèle offre avant tout une combinaison parfaite pour les façades à agencement moderne, et permet, grâce aux traverses horizontales et aux montants verticaux, également la réalisation de volets coulissants généreusement dimensionnés.

Contrairement au modèle SLIM, le cadre n'est pas visible du devant.



Profil de cadre : 71 x 33 mm

SLIM : 42 x 31 mm

Remplissage : Max Exterior NT des deux côtés

Épaisseur : 8 mm

Noyau : Qualité F, brun

Classe de tenue au feu : B

Couleurs et décors

0070 NT Gris carbone

0074 NT Gris pastel

0075 NT Gris foncé

0077 NT Gris graphite

0085 NT Blanc

0689 NT Rouge foncé

0161 NT Afro nature

AUTN



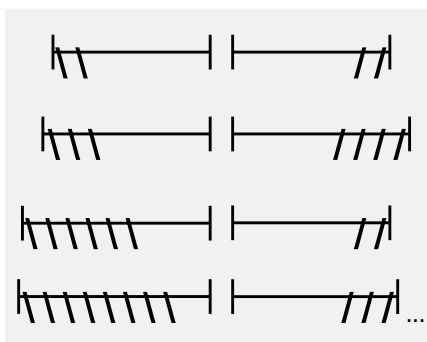
VERSION : VOILETS À PANTOGRAPHES

2, 3, 4 vantaux
5 vantaux
6 vantaux
7 vantaux
8 vantaux

HAUTEUR*

max. 3000 mm
max. 2800 mm
max. 2600 mm
max. 2400 mm
max. 2200 mm

* La hauteur dépend du nombre de vantaux de l'installation



Schémas d'ouverture de volets à pantographes Extrait

Une version de volets à pantographes pour chaque application

Les volets à pantographes peuvent être équipés au maximum de 8 vantaux par installation. Comme des installations à gauche et à droite sont combinables, des ensembles symétriques et asymétriques peuvent être associés au choix jusqu'à obtenir 16 vantaux par fenêtre. En standard, une version comportant un nombre de vantaux pair ou impair par installation est possible.





Commande radio Griesser BiLine

MOTEUR ÉLECTRIQUE

Commande individuelle ou centralisée

Automatisme de temps

Automatisme d'occultation

Protection produit avec un capteur à vent ou à pluie

AUTOMATIQUEMENT BIEN.

Les solutions d'automatisation des volets à pantographes complètent le volet comme élément architectural et composant classique pour ombrage de l'attribut confort de commande. Les différents éléments ou des groupes tout entier peuvent être déplacés à l'aide de boutons, d'une commande de bus ou encore par télécommande – sans avoir à ouvrir les fenêtres ou les portes. Les systèmes radio ont en plus l'avantage d'être montés rapidement à la fois dans les constructions nouvelles et en cas d'équipement en automatisation sur des bâtiments déjà existants. L'intégration de l'automatisme correspondant se fait en standard dans l'armoire de commande.

Ambiance lumineuse flexible, technique de pointe

Les volets à pantographes avec leur commande électronique offrent une toute nouvelle possibilité d'adapter l'ambiance lumineuse dans un bâtiment. À l'aide de capteurs solaires, de vent et de précipitations, les éléments peuvent s'adapter aux différentes conditions météorologiques. Par ailleurs, il est également possible au moyen d'autres solutions d'enregistrer des automatismes par commande horaire, un programme vacances, etc. Plusieurs solutions de Griesser sont disponibles côté matériel pour ces applications. Grâce à la technique à pantographes, les vantaux sont stabilisés et donc protégés également mécaniquement des conditions météorologiques.

Concept d'ombrage sur mesure

Les moteurs utilisés par Griesser sont silencieux, précis et fiables.

L'exécution est possible avec un nombre pair ou impair de vantaux.

Ceci permet de réaliser un concept d'ombrage individuel pour chacun.



ÉLECTRONIQUE INTELLIGENTE

Motorisation

Fermeture simple de la maison par simple pression sur un bouton

Centrale

Fermez tous les volets en quittant la maison avec un seul bouton.

Automatisation

Une activation aléatoire fait paraître la maison habitée.

LA SÉCURITÉ GRÂCE À UNE ÉLECTRONIQUE INTELLIGENTE

Un système de protection solaire automatisé offre bien plus qu'un simple esthétisme et confort thermique. Il apporte également la sécurité. En cas de tentative d'effraction, les trois premières minutes sont décisives. Si le visiteur indésirable ne parvient pas à pénétrer dans la maison dans ce laps de temps, il cherche un autre objet moins bien protégé. Griesser a mis au point un concept de sécurité qui rend la vie dure aux cambrioleurs. La stabilité de la réalisation produit empêche que les volets ne puissent être enfoncés, le tablier arraché ou les volets poussés vers le haut. Cependant les volets les plus sûrs ne servent pas à grand chose si on oublie de fermer la maison à clé en la quittant. Une automatisation avec une électronique moderne est alors la solution idéale : Vous fermez les volets tout simplement par simple pression sur un bouton, et une activation aléatoire fait paraître la maison habitée.

LA SÉCURITÉ GRÂCE À UNE ADAPTATION PRODUIT IDÉALE

Afin d'être à la hauteur des besoins de sécurité grandissant des habitants et des exigences de sécurité des assurances, Griesser propose un système de sécurité adapté aux volets en aluminium.

Les produits adaptés les uns aux autres ont non seulement un effet anti-effraction, mais arborent également une apparence attrayante.



VOLETS À PANTOGRAPHES, UNE SÉCURITÉ CERTIFIÉE

Le produit désigné est conforme aux dispositions des directives :

Directive machine 2006/42/CE modifiée

Compatibilité électromagnétique 2004/108/CE modifiée

Directive basse tension 2006/95/CE modifiée

Ordonnance sur les produits de construction 305/2011 (remplace la directive sur les produits de construction 89/106/CEE)

La conformité avec les dispositions des directives est assurée par le respect des normes suivantes :

EN 61000-6-2 | EN 61000-6-3 | EN 60335-1 | EN 60335-2-97 | EN 60034-5

L'ensemble de l'installation est certifiée DIN et donc conforme aux normes CE. Le développement et le dimensionnement ont été réalisés selon la norme EN 13659.

Les essais suivants ont été effectués et classés :

DESCRIPTION DES ESSAIS

Résistance aux manœuvres répétées
Sécurité d'utilisation - risque de blessure lors des manœuvres
Résistance au vent
Commande erronée - charge angulaire
Résistance à la corrosion

NORME DE CLASSIFICATION

EN 13659

EN 13659

EN 13659

EN 13659

EN 1670

NORME D'ESSAI

EN 14201

EN 12045

EN 1932

EN 12194

ISO 9227

CLASSIFICATION

3

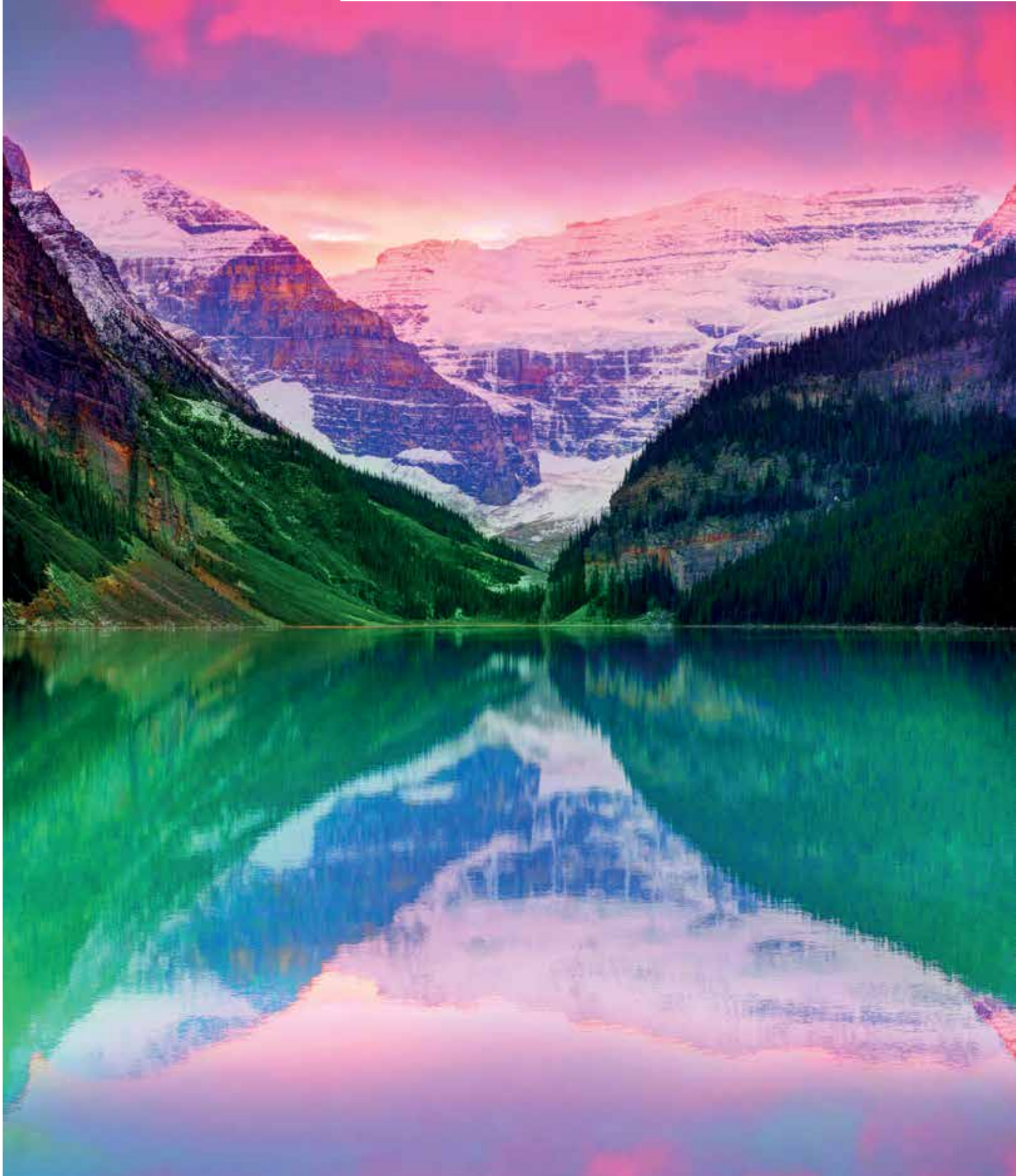
existante

6

réussie

réussie

Notre monde de couleur





STRUCTURE DE SURFACE GRICOLORS

Brillant satiné



STRUCTURES DES SURFACES GRIRAL COLORS

Brillant satiné

Structuré mat fin

COULEURS

Les couleurs de nos volets doivent refléter vos souhaits, marquer le caractère de l'architecture et créer une atmosphère individuelle. Ces souhaits lancent des défis quotidiens à nos développeurs, planificateurs, et spécialistes du revêtement.

Revêtement en poudre

Le revêtement par poudre de l'aluminium a fait ses preuves en tant qu'alternative durable et écologique à la peinture avec un coût justifié. Il résiste aux chocs et aux intempéries.

Couleurs RAL, NCS, VSR et métalliques ainsi que décors bois

Le vaste spectre de couleurs de Griesser permet d'exaucer tous les souhaits. Choisissez parmi nos deux collections de couleurs standard GriColors et GriRal Colors la couleur qui vous plaît et donnez à votre objet une note individuelle.

Grande diversité de matériaux de surface à toutes fins

Les volets Griesser peuvent être fabriqués dans une grande variété de surfaces comme lisse et structuré fin grâce à un procédé de revêtement spécial. La structure de la surface donne en plus une nouvelle apparence à la couleur ou au décor.

Matériaux en bois, plaques de façade et textiles

Outre la couleur, différentes structures sont également possibles. Le décor bois est unique : il convainc non seulement par son aspect fidèle à la nature véritablement époustouflant, mais également par son excellente résistance aux intempéries.

Des combinaisons de matériaux particulières contribuent également à la grande diversité des modèles de volets Griesser. Des tissus individuellement imprimables en toile Soltis jusqu'aux modèles à lames en bois naturel, plexiglas ou Fundermax, les souhaits des clients ne connaissent quasiment aucune limite.



Votre partenaire:

Griesser, protection solaire – qualité depuis 1882.
www.griessergroup.com

